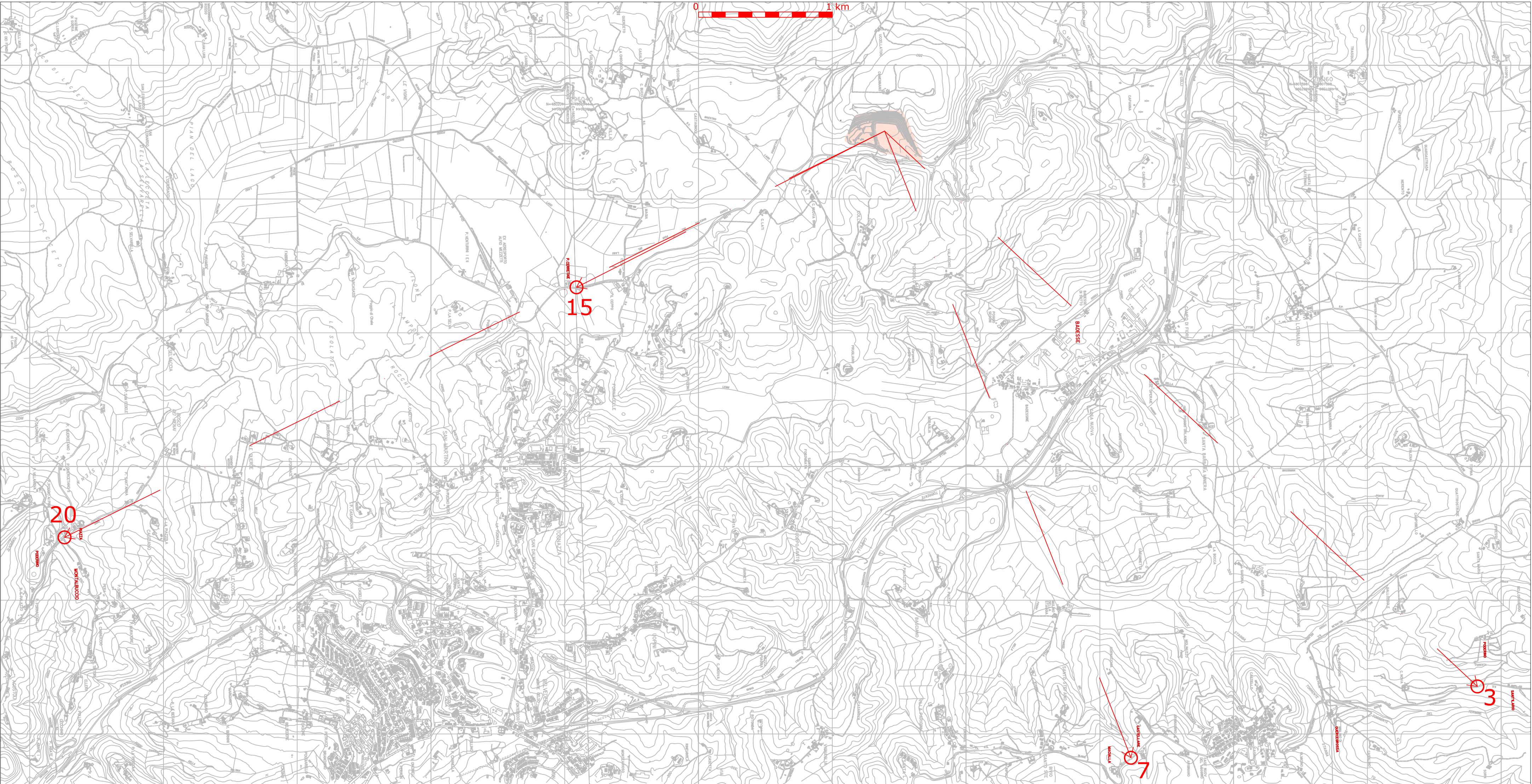


MONITORAGGIO VISIVO (PUNTI DI VISTA FOTOGRAFICI)



MONITORAGGI ANNUALI

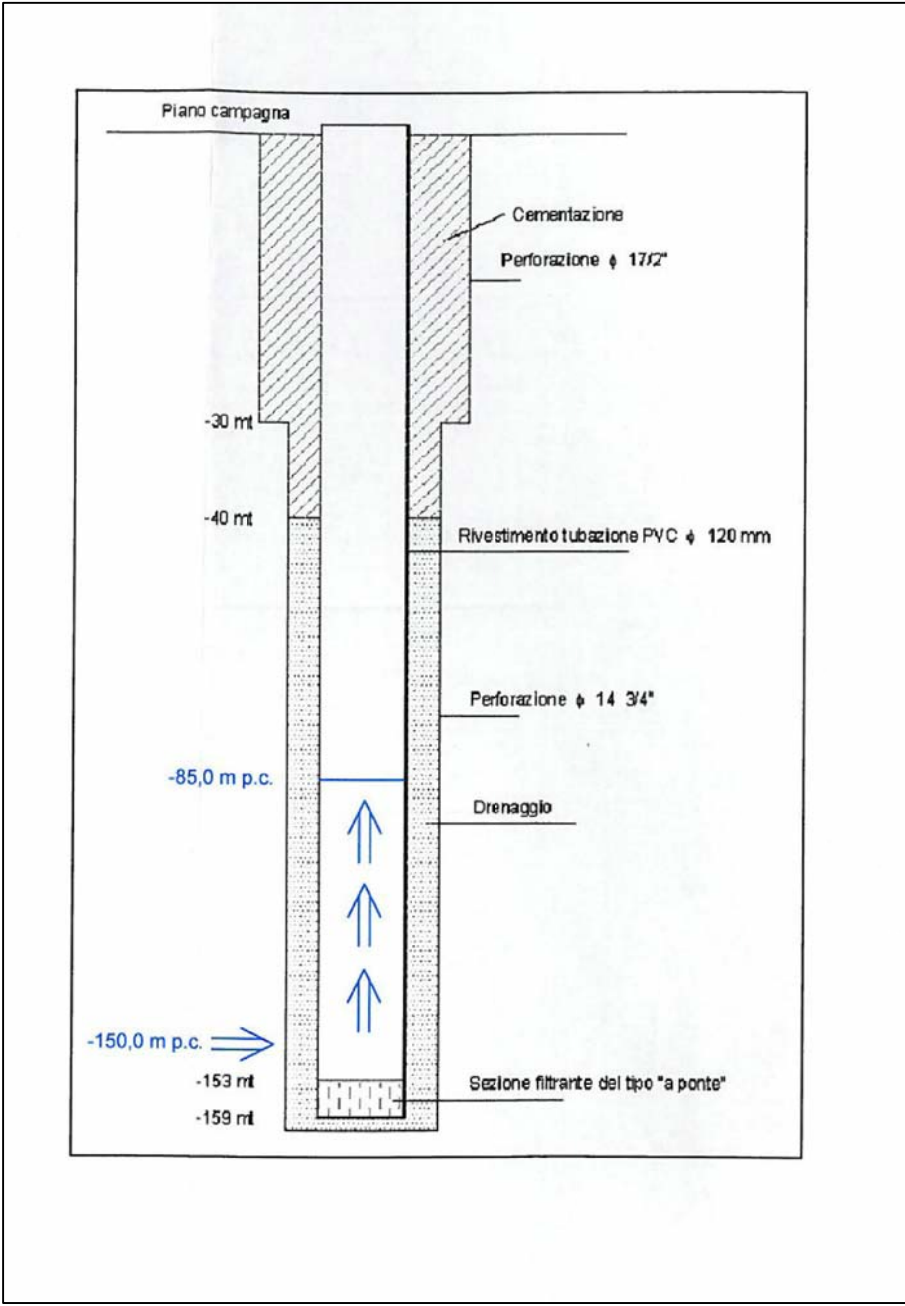
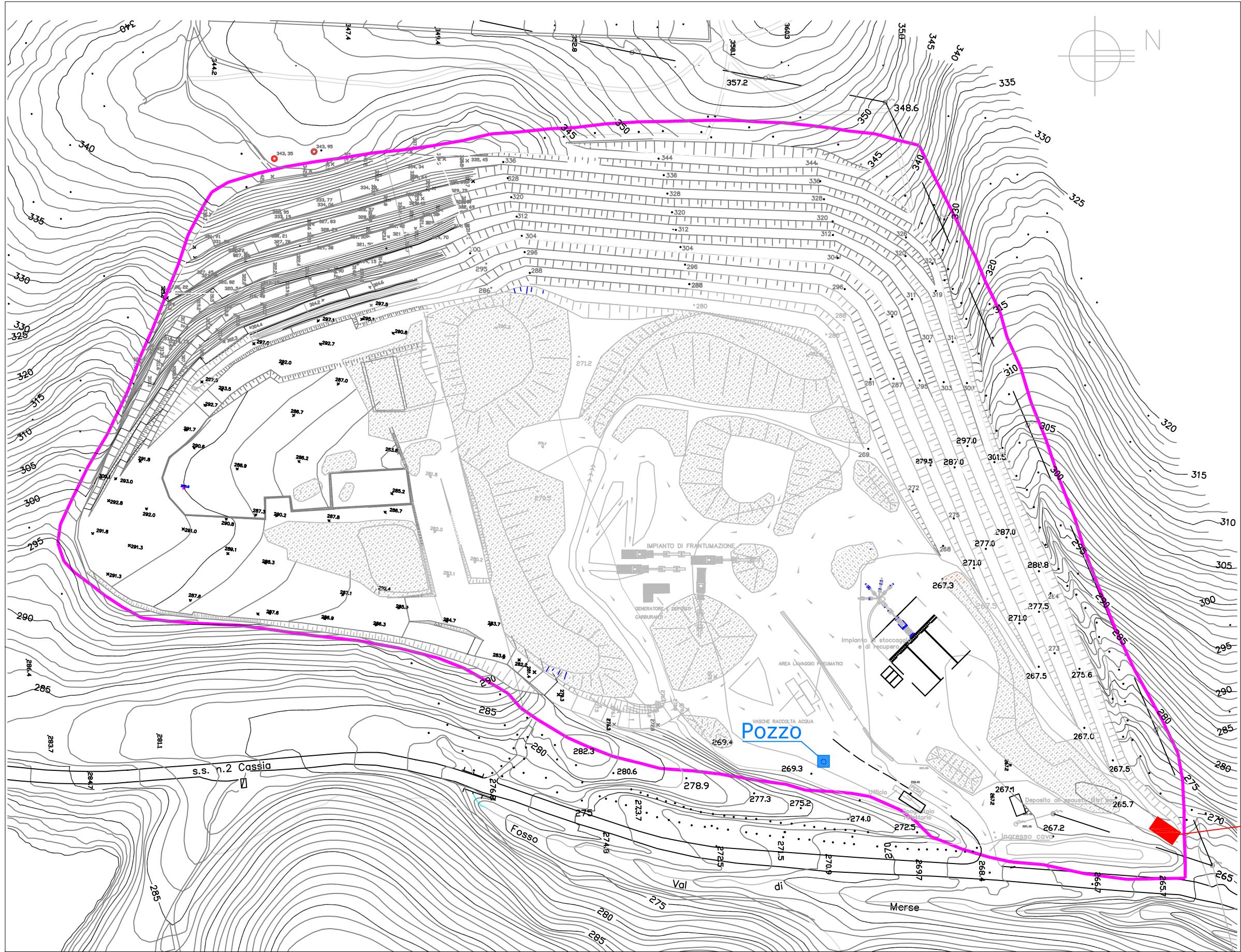
VISIVO (foto paesaggio)

ACQUE DI FALDA (campionamenti dal pozzo)

MONITORAGGI SEMESTRALI

ACQUE SUPERFICIALI (campionamento dalla vasca di decantazione e analisi di: solidi sospesi totali e idrocarburi totali)

MONITORAGGIO FALDE IDRICHE E ACQUE SUPERFICIALI (POZZO - VASCA DI DECANTAZIONE)



Vasca di decantazione

Aut. Geol. n. 41

D					
C					
B					
A	EMMISSIONE	FEBBRAIO 2015	M. SCHEGGI	F. RICCI	A.M. BALDI
Rev.	Descrizione	Data	Redatto	Verificato	Approvato
COMMITTENTE : ITALCAVE S.r.l. - SS 439 km 116 - 56045 Pomarance (PI) -					Commessa n° J500
LOCALITA': VAL DI MERSE - Comune di Monteriggioni					
INDAGINE: VARIANTE AL PROGETTO DI RIPRISTINO DELLA CAVA DI BRECCIA " VAL DI MERSE "					
OGGETTO: PROPOSTA DI VARIANTE					
TAVOLA: MONITORAGGIO DELLA CAVA					FORMATO A1
4 5 7 8 S G G 4 5 A		Feb. 2015	PRECISIONE: dm	UNITA': m	SCALA: 1:20.000
nome file -4578SGG45A.dwg			Quota:		12.000
STUDIO DI GEOLOGIA E GEOFISICA S.r.l.			Profondita':		
STRADA MASSETANA ROMANA , 56 - SIENA - ITALY -			DATA		CONTROLLO QUALITA'
Tel. +39 0577 49276 - Fax +39 0577 287254 - e-mail: info@sgg.it					

Tutti i dati sono riservati. La riproduzione e la divulgazione a terzi e' vietata.